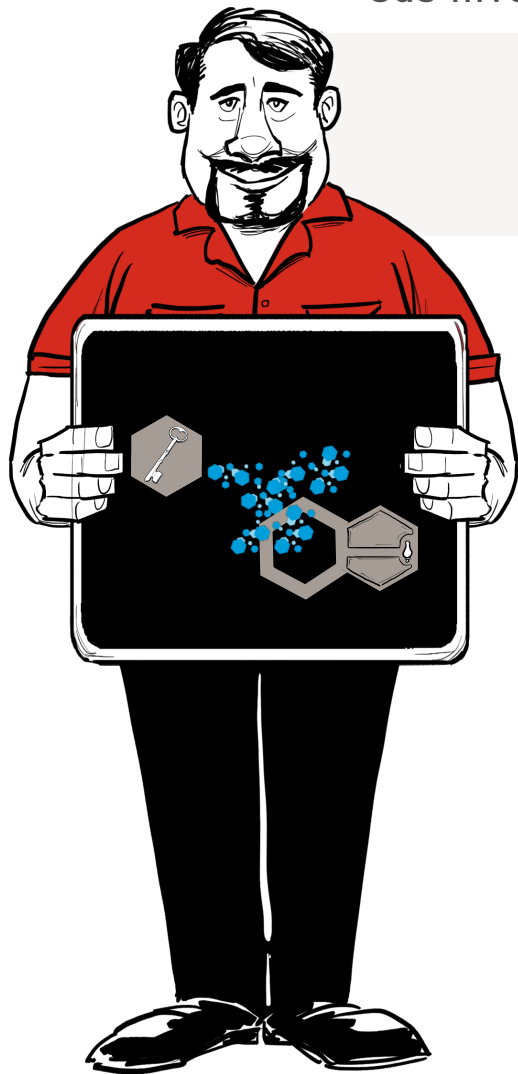




¿QUÉ ES LA INSULINA DE ACCIÓN PROLONGADA?

SI SU MÉDICO CONSIDERA RECETARLE UNA INSULINA DE ACCIÓN PROLONGADA, es probable que su cuerpo necesite ayuda para equilibrar sus niveles de azúcar en la sangre.



La insulina funciona como una llave que desbloquea puertas en diferentes células para que estas puedan usar o almacenar azúcar.

LA INSULINA DE ACCIÓN PROLONGADA, por lo general, se toma una o dos veces al día. Funciona lentamente, liberando un suministro constante de insulina para ayudarle a controlar sus niveles de azúcar en la sangre durante todo el día y la noche.



DEBE SABER QUE:

Todos los medicamentos, incluyendo la insulina de acción prolongada, tienen efectos secundarios. Cuando usted y su médico conversen sobre sus opciones de tratamiento, es importante que pregunte sobre los riesgos y beneficios de cada opción.

Envíe mediante mensaje de texto la palabra clave **PROLONGADA** al 85099 para ver el video en su teléfono celular o visite <https://lillydiabetes.com/es> para obtener más información sobre la diabetes tipo 2. Se pueden aplicar tarifas por mensajería y datos.